

IDENTIFICACIÓN		PA-PD.4 (83)			
BARRIO	PEDRIZAS	HOJA	30-24	PLANEAMIENTO INCORPORADO:	PE Plan Especial de Reforma Interior "Ciudad Jardín"

Identificación y Localización

Ordenación

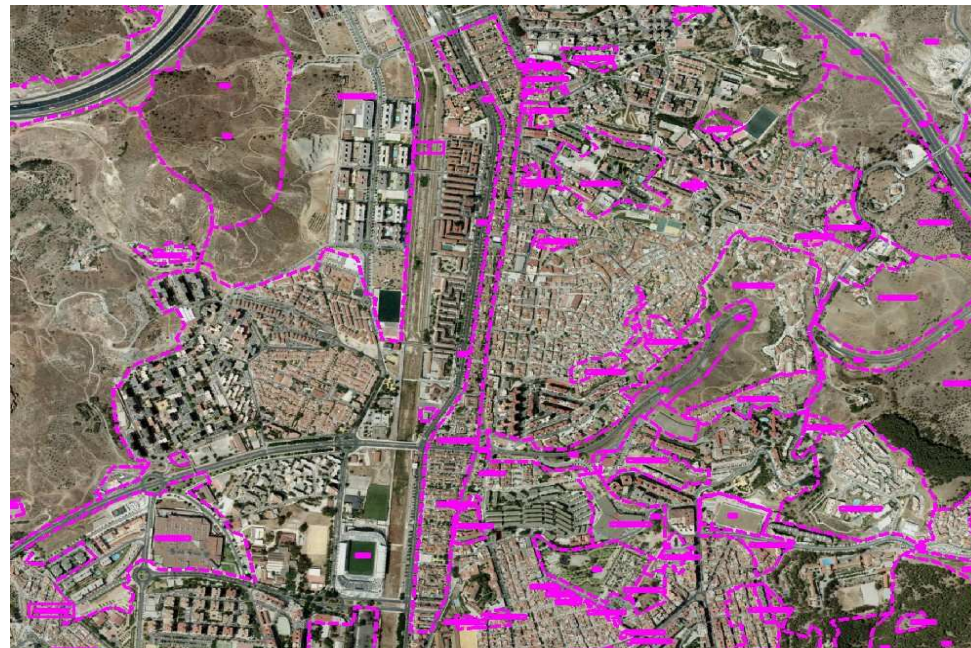
Planeamiento y Gestión

Planeamiento incorporado:
PE Plan Especial de Reforma Interior "Ciudad Jardín". Aprobación Definitiva: 26-04-91

Gestión Urbanística:
Asistemático

Convenio Urbanístico:

Plan Especial de Infraestructuras Básicas:



CONDICIONES

1.- Protección Arquitectónica según P.E.R.I

Ordenación Pormenorizada Completa



DETERMINACIONES

SUPERFICIE DEL ÁMBITO:	185.560,00 m ² s	Ie m²/m²s:	0,25
EDIFICABILIDAD TOTAL:	47.235,00 m ² t	Uso Global:	Residencial
APROV. MEDIO:	0,25 m ² t/m ² s	C.P.H.:	
APROV. SUBJETIVO:	47.235,00 m ² t	Excesos:	